

ВТОРИ И ТРЕТИ ЕТАЖ
КОТА +2.92; +5.84

696.58 м²

АПАРТАМЕНТ 3, 9
146,07 м², три спални

АПАРТАМЕНТ 4, 10
68,91 м², една спалня

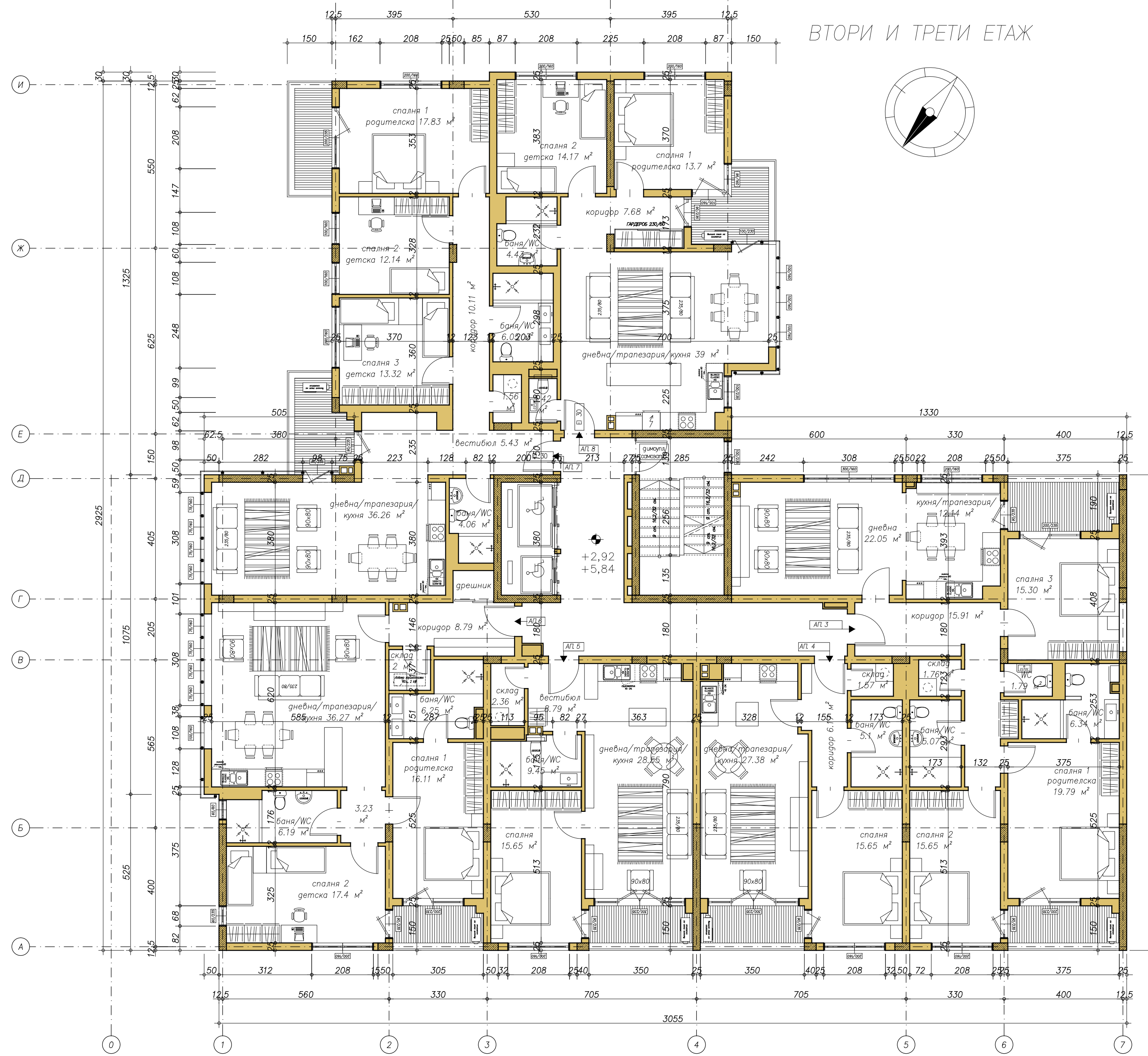
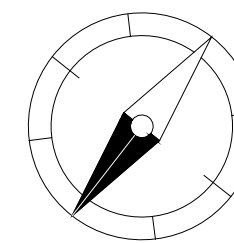
АПАРТАМЕНТ 5, 11
68,91 м², една спалня

АПАРТАМЕНТ 6, 12
113,85 м², две спални

АПАРТАМЕНТ 7, 13
135,01 м, три спални

АПАРТАМЕНТ 8, 14
98,66 м, две спални

ВТОРИ И ТРЕТИ ЕТАЖ



СЪГЛАСУВАЛИ СЪСОБСТВЕНИЦИ

име	подпис

АРХИТЕКТУРНО АТЕЛИЕ УЗУНОВ

Обект:	Жилищна сграда М/Г+9+А и подземни гаражи в УПИ IV 690, кв. 90, м. "Изток-изток", р-н Изгрев, София	
Възложител:	Билдиге Интернешънъл ООД	Машаб: 1:100
Чертеж:	Разпределение Втори и трети	Фаза: Идеен проект
Водещ про-нт:	арх. Антон Узунев	Идеен проект
Проектант:	арх. Антон Узунев	Идеен проект
Проектанти по специалности:		
Конструкция:	инж. Ралица Балева	Част: Архитектура
ВК:	инж. Евтим Димитров	
Електра:	инж. Асен Георгиев	
ОВ:	инж. Веселин Ганев	Лист: 5/16
ПБЗ и ПУСО:	инж. Милчо Стоянев	Дата: 06.2017
П-во и Б-ва:	ланд. арх. Кристина Андреева	
ВП:	инж. Димитър Апостолов	