

ПЕТИ ЕТАЖ, КОТА +11,68

696,58 м²

АПАРТАМЕНТ 21
146,07 м², три спални

АПАРТАМЕНТ 22
68,91 м², една спалня

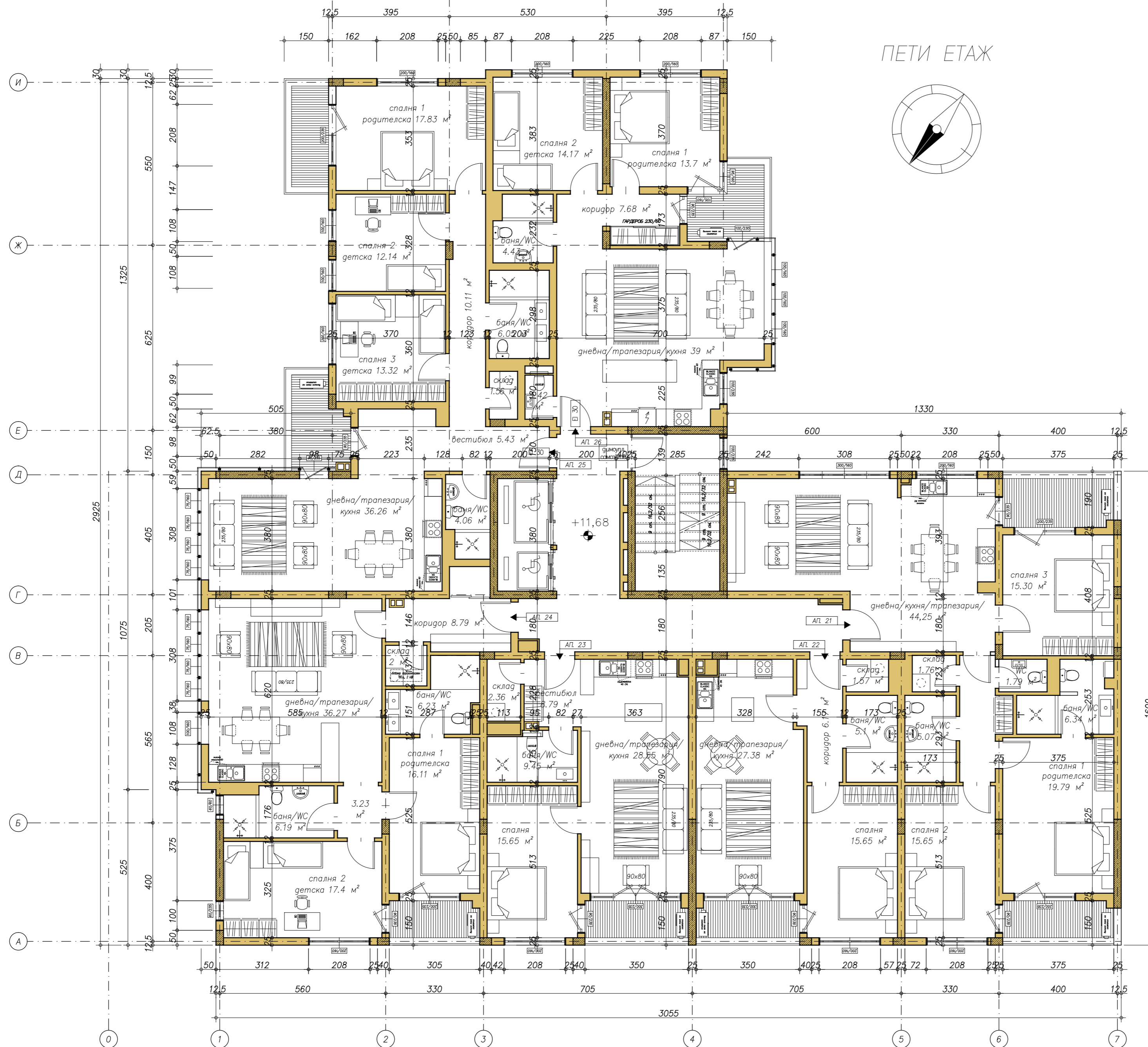
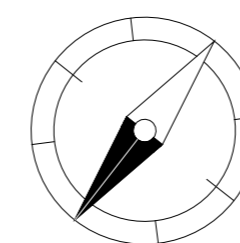
АПАРТАМЕНТ 23
68,91 м², една спалня

АПАРТАМЕНТ 24
114,26 м², две спални

АПАРТАМЕНТ 25
135,01 м, три спални

АПАРТАМЕНТ 26
98,66 м, две спални

ПЕТИ ЕТАЖ



СЪГЛАСУВАЛИ СЪСОБСТВЕНИЦИ

име _____ подпис _____

АРХИТЕКТУРНО АТЕЛИЕ УЗУНОВ

Обект:	Жилищна сграда М/Г+9+А и подземни гаражи в УПИ IV 690, кв. 90, м. "Изток-изток", р-н Изгрев, София	
Възложител:	Билдине Интернешънъл ООД	Машаб: 1:100
Чертеж:	Разпределение Пети етаж	Фаза: Идеен проект
Водещ про-нт:	арх. Антон Узунов	Идеен проект
Проектант:	арх. Антон Узунов	Идеен проект
Проектанти по специалности:		
Конструкции:	инж. Ралица Балева	Част: Архитектура
ВК:	инж. Евтим Димитров	
Електра:	инж. Асен Георгиев	
ОВ:	инж. Веселин Ганев	Лист: 7/16
ПБЗ и ПУСО:	инж. Милчо Стоянев	Дата: 06.2017
П-во и Б-ва:	ланд. арх. Кристина Андреева	
ВП:	инж. Димитър Апостолов	