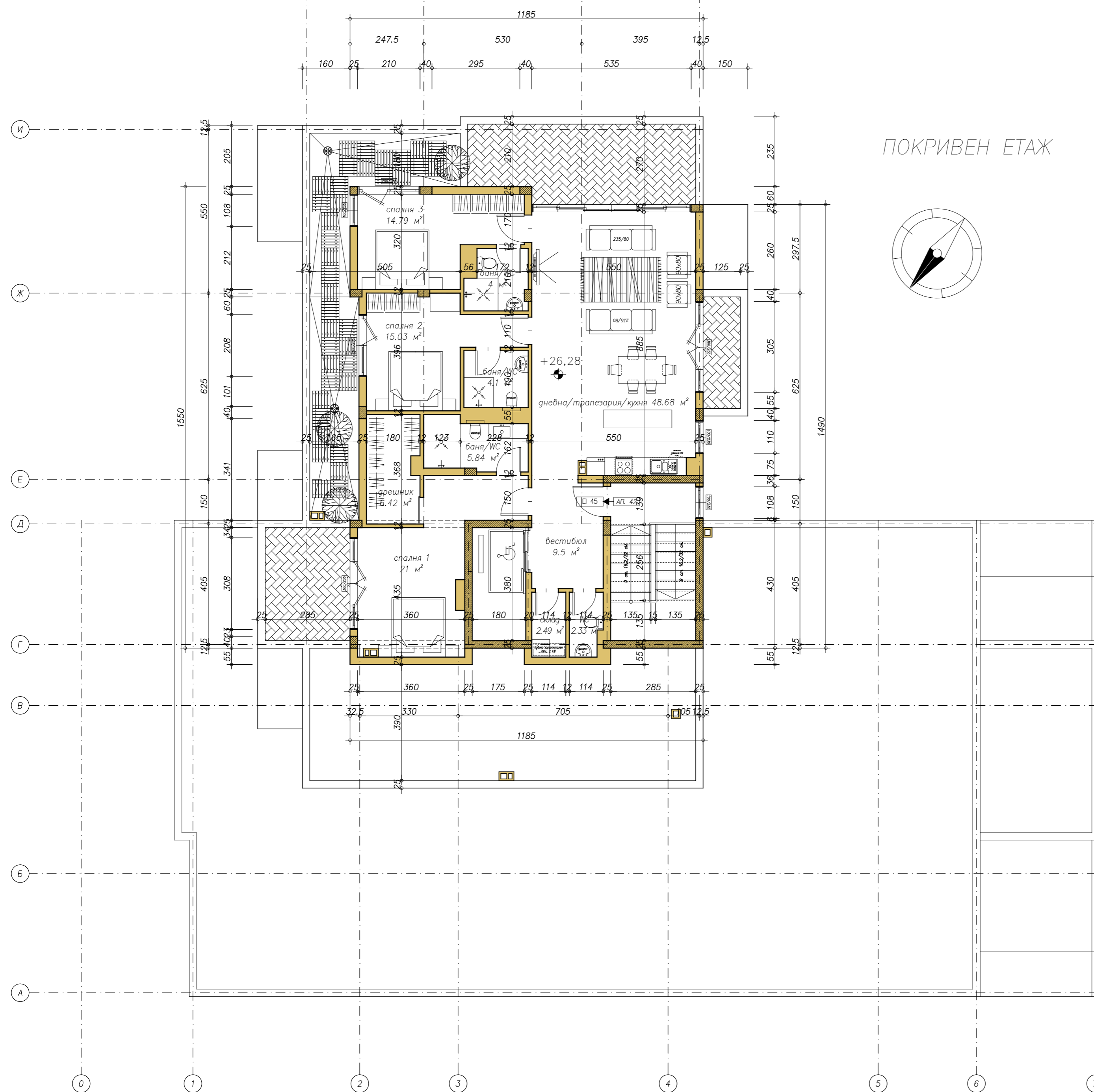


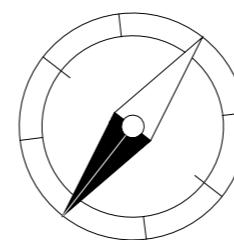
ПОКРИВЕН ЕТАЖ, КОТА +26,28

243,96 м²

АПАРТАМЕНТ 42
225,66 м², три спални



ПОКРИВЕН ЕТАЖ



СЪГЛАСУВАЛИ СЪСОБСТВЕНИЦИ

име	подпис

АРХИТЕКТУРНО АТЕЛИЕ УЗУНОВ

Обект:	Жилищна сграда М/Г+9+А и подземни гаражи в УПИ IV 690, кв. 90, м. "Изток-изток", р-н Изгрев, София	
Възложител:	Благине Интернешънъл ООД	Машаб: 1:100
Чертеж:	Разпределение Покривен	Фаза: Идеен проект
Водещ про-нт:	арх. Антон Узунов	Проектанти по специалности
Проектанти:	арх. Антон Узунов	Конструкция: инж. Ралица Балева
		ВК: инж. Евтим Димитров
		Електра: инж. Асен Георгиев
		ОВ: инж. Веселин Ганев
		ПБЗ и ПУСО: инж. Милчо Стоянчев
		П-во и Б-ва: ландшафт арх. Кристина Андреева
		ВП: инж. Димитър Апостолов
		Част: Архитектура
		Лист: 11/16
		Дата: 06.2017