

ШЕСТИ ЕТАЖ, КОТА +14,60

667.08 м²

АПАРТАМЕНТ 27
117,55 м², две спални

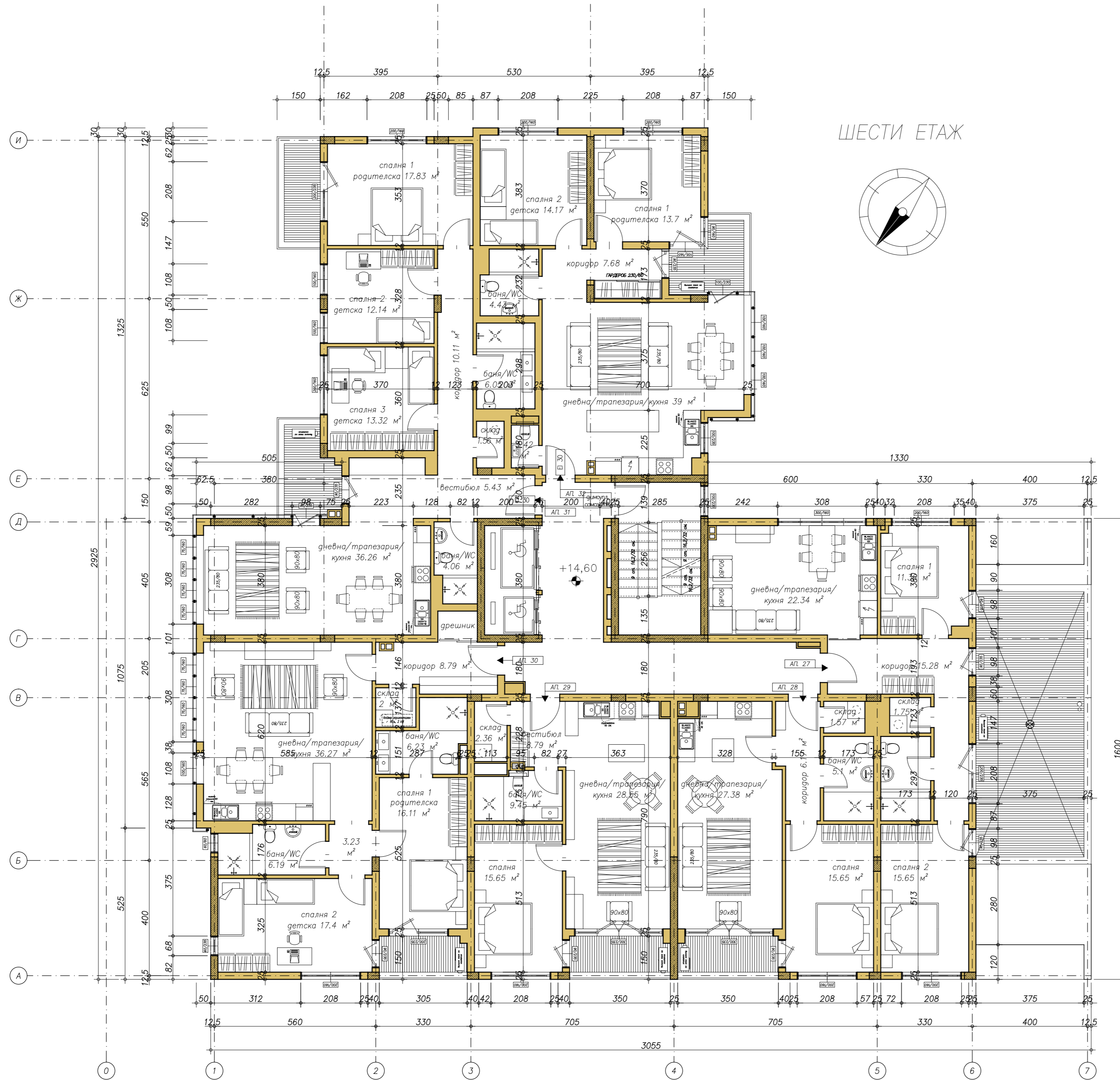
АПАРТАМЕНТ 28
68,91 м², една спалня

АПАРТАМЕНТ 29
68,91 м², една спалня

АПАРТАМЕНТ 30
113,85 м², две спални

АПАРТАМЕНТ 31
135,01 м, три спални

АПАРТАМЕНТ 32
98,66 м, две спални



СЪГЛАСУВАЛИ СЪСОБСТВЕНИЦИ

име	подпис

АРХИТЕКТУРНО АТЕЛИЕ УЗУНОВ

Обект:	Жилищна сграда М/Г+9+А и подземни гаражи в УПИ IV 690, кв. 90, м. "Изток-изток", р-н Изгрев, София	
Възложител:	Билане Интернешънъл ООД	Машаб: 1:100
Чертеж:	Разпределение Шести етаж	Фаза: Идеен проект
Водещ про-нт:	арх. Антон Узунув	Идеен проект
Проектанти:	арх. Антон Узунув	Идеен проект
Проектанти по специалности:		
Конструкции:	инж. Ралица Балева	Част: Архитектура
ВК:	инж. Евтим Димитров	
Електро:	инж. Асен Георгиев	
ОВ:	инж. Веселин Ганев	Лист: 8/16
ПБЗ и ПУСО:	инж. Милчо Стоянчев	
П-во и Б-ва:	ланд арх. Кристина Андреева	Дата: 06.2017
ВП:	инж. Димитър Апостолов	